

KIADOTT BEHAJTÁSI HOZZÁJÁRULÁSOK A 1. NEGYEDÉVBEN

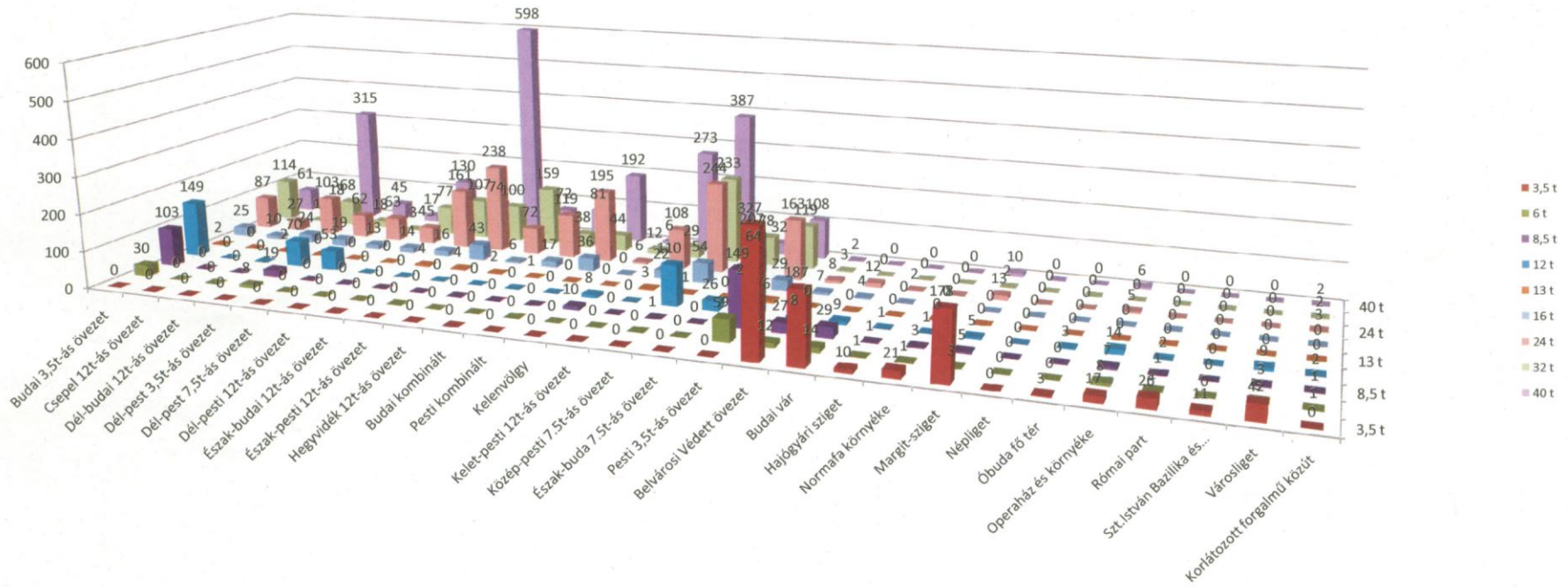
ÖVEZET										ÖSSZESEN:
	3,5 t	6 t	8,5 t	12 t	13 t	16 t	24 t	32 t	40 t	
Budai 3,5t-ás övezet	0	30	103	149	2	25	87	114	61	571
Csepel 12t-ás övezet	0	0	0	0	0	10	27	1	18	56
Dél-budai 12t-ás övezet	0	0	0	0	2	24	103	68	315	512
Dél-pest 3,5t-ás övezet	0	8	19	70	0	19	62	18	45	241
Dél-pest 7,5t-ás övezet	0	0	0	53	0	13	63	3	17	149
Dél-pesti 12t-ás övezet	0	0	0	0	0	14	45	77	130	266
Észak-budai 12t-ás övezet	0	0	0	0	4	16	161	107	74	362
Észak-pesti 12t-ás övezet	0	0	0	0	4	43	238	100	598	983
Hegyvidék 12t-ás övezet	0	0	0	0	2	6	72	159	72	311
Budai kombinált	0	0	0	0	1	17	119	38	81	256
Pesti kombinált	0	0	0	0	0	36	195	44	192	467
Kelenvölgy	0	0	10	8	0	0	6	12	6	42
Kelet-pesti 12t-ás övezet	0	0	0	0	3	22	108	29	273	435
Közép-pesti 7.5t-ás övezet	0	0	1	110	1	54	244	233	387	1030
Észak-buda 7.5t-ás övezet	0	0	0	26	0	2	64	78	32	202
Pesti 3,5t-ás övezet	0	59	149	207	6	29	163	119	108	840
Belvárosi Védett övezet	327	12	27	8	0	7	8	3	2	394
Budai vár	187	14	29	9	0	4	12	0	0	255
Hajógyári sziget	10	1	1	1	0	0	2	0	0	15
Normafa környéke	21	1	3	1	0	0	0	0	0	26
Margit-sziget	178	3	5	5	0	0	13	2	10	216
Népliget	0	0	0	0	0	0	0	0	0	0
Óbuda fő tér	3	0	0	3	0	0	0	0	0	6
Operaház és környéke	17	8	7	14	0	0	5	0	6	57
Római part	26	1	1	2	0	0	0	0	0	30
Szt.István Bazilika és környéke	11	0	0	0	0	0	0	0	0	11
Városliget	42	5	3	9	0	0	0	0	0	59
Korlátozott forgalmú közút	0	1	1	2	0	0	3	2	2	11
ÖSSZESEN:	822	143	359	677	25	341	1800	1207	2429	7803

EURO kategóriák a 2. negyedévben	db
III. EURO kategória	1872
IV. EURO kategória	831
V. EURO kategória	237
EURO kedvezmény összesen a 1. negyedévben	2940
Kiadott hozzájárulások összesen a 1. negyedévben	7803

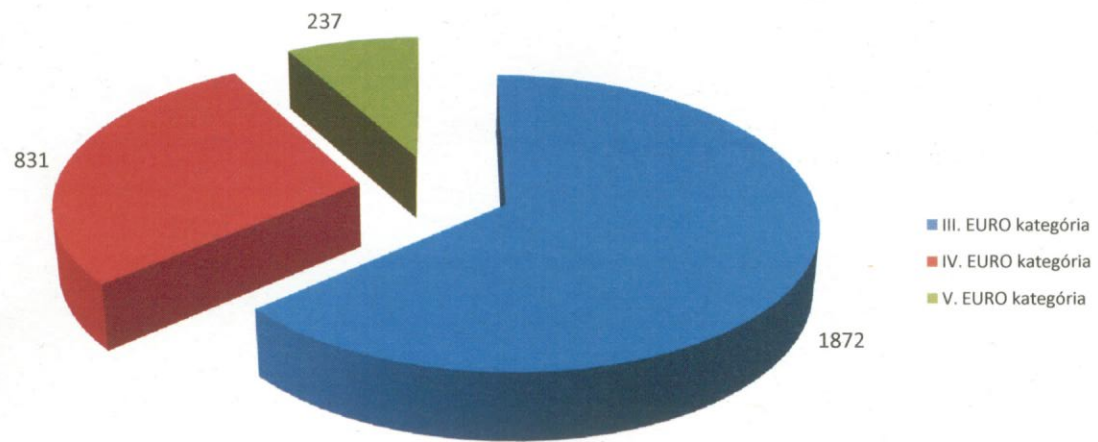
EURO kedvezmény összesen	2940
Kiadott hozzájárulások összesen	7792

EURO kedvezménnyel kiadott hozzájárulások a 1. negyedévben	2940
EURO kedvezmény nélkül kiadott hozzájárulások a 1. negyedévben	4863

Az 1. negyedévben kiadott behajtási hozzájárulások övezetenként össztömegkategóriák szerinti bontásban



Igénybevett EURO kedvezmények megoszlása az 1. negyedévben



EURO kedvezmények alakulása az összes igényhez képest az 1. negyedévben

