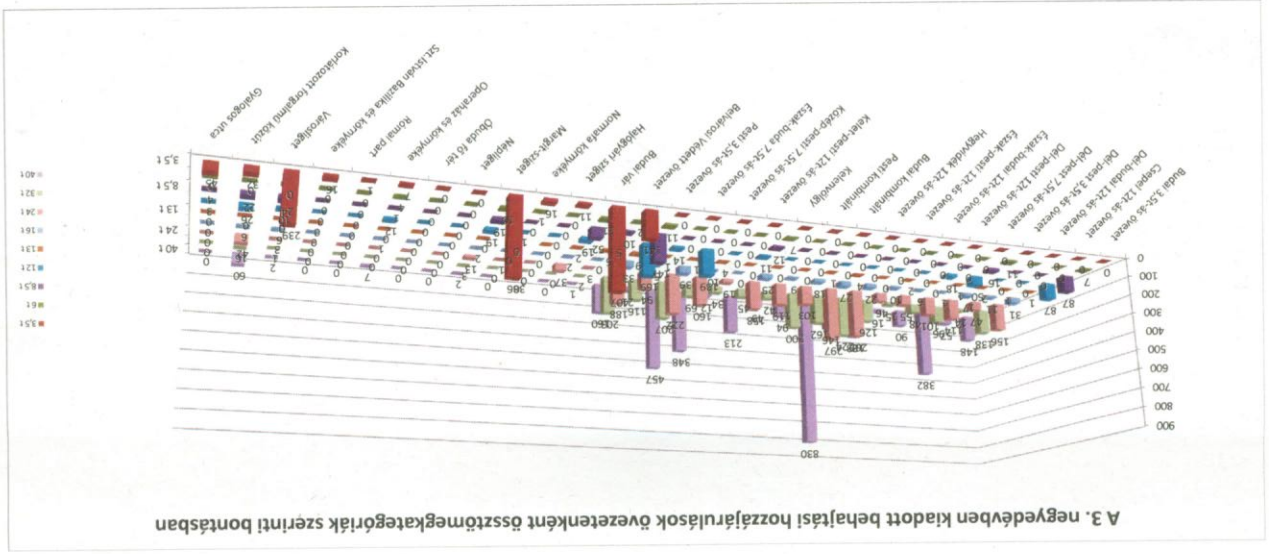


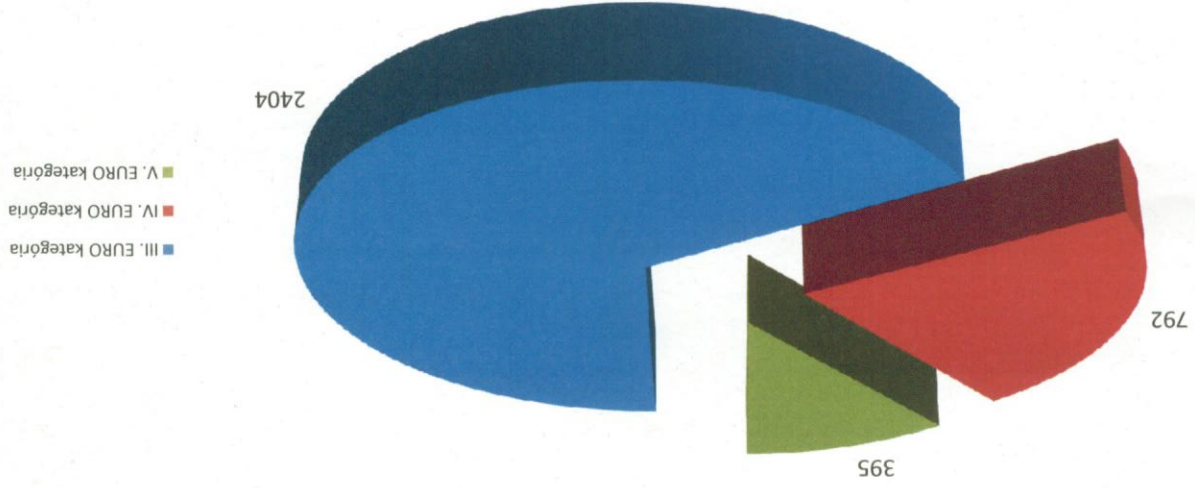
KIADOTT BEHATÁSI HOZZÁJÁRULÁSOK A 3. NEGYEDÉVBEN												
ÖZVEZET	3,5 t		6 t		8,5 t		12 t		13 t		16 t	
	3,5 t	1301	64	394	583	34	281	2243	1761	3278	9939	
Budai 3,5t-ás övezet	0	7	7	87	87	1	31	156	138	148	655	
Csepel 12t-ás övezet	0	0	0	0	0	1	11	47	14	57	130	
Dél-budai 12t-ás övezet	0	0	0	0	0	2	17	114	96	382	611	
Dél-pest 3,5t-ás övezet	0	0	11	16	50	1	101	48	90	318		
Dél-pest 7,5t-ás övezet	0	0	0	0	18	0	6	55	15	110		
Dél-pest 12t-ás övezet	0	0	0	0	0	2	10	46	126	183		
Észak-budai 12t-ás övezet	0	0	0	0	0	0	22	265	224	146		
Észak-pesti 12t-ás övezet	0	0	0	0	0	4	27	297	162	830		
Hegyhídék 12t-ás övezet	0	0	0	0	0	1	18	103	200	94		
Budai kombinált	0	0	0	0	0	0	9	119	42	49		
Budai kombinált	0	0	0	0	0	0	25	158	45	213		
Kelenvölgy	0	7	12	11	11	0	19	34	12	95		
Kellet-pesti 12t-ás övezet	0	0	0	0	0	4	10	160	69	348		
Közép-pesti 7,5t-ás övezet	0	0	0	0	139	1	39	222	207	457		
Észak-buda 7,5t-ás övezet	0	0	0	0	14	1	5	94	116	21		
Pesti 3,5t-ás övezet	0	11	147	169	169	9	33	188	203	160		
Belvárosi Védett övezet	141	2	10	5	5	5	0	3	2	1		
Budai vár	407	11	52	19	19	2	2	37	0	0		
Hajógyári sziget	11	0	0	0	0	0	0	0	0	0		
Normafa környéke	16	1	0	1	0	0	0	1	0	0		
Margit-sziget	386	10	19	19	19	0	2	13	3	2		
Népliget	0	0	0	0	0	0	0	0	0	0		
Obuda fő tér	0	0	0	0	0	0	0	0	0	0		
Operaház és környéke	7	4	1	12	0	0	1	0	0	7		
Római part	1	0	0	0	0	0	0	0	0	0		
Sztl. István Bazilika és környéke	16	0	0	0	0	0	0	0	0	0		
Városliget	239	0	0	24	10	0	6	3	1	2		
Korlatozott forgalmú közút	32	0	0	22	26	0	6	42	16	60		
Gyalogos utca	45	0	0	4	3	0	0	0	0	0		
ÖSSZESEN:	1301	64	394	583	34	281	2243	1761	3278	9939		

EURO kategóriák a 3. negyedévben	
III. EURO kategória	2404
IV. EURO kategória	792
V. EURO kategória	395
EURO kedvezmény összesen a 3. negyedévben	3591
Kiadott hozzájárulások összesen a 3. negyedévben	9939
EURO kedvezmény nélkül kiadott hozzájárulások a 3. negyedévben	
EURO kedvezmény összesen	3591
Kiadott hozzájárulások összesen	9939
EURO kedvezmény nélkül kiadott hozzájárulások a 3. negyedévben	6348

A. 3. negyedévben kiadott behajtási hozzájárulások övezetenként összesítve kategóriák szerinti bontásban



Igénybevett EURO kedvezmények megoszlása az 3. negyedévben



EURO kedvezmények alakulása az összes igényhez képest az 3. negyedévben

