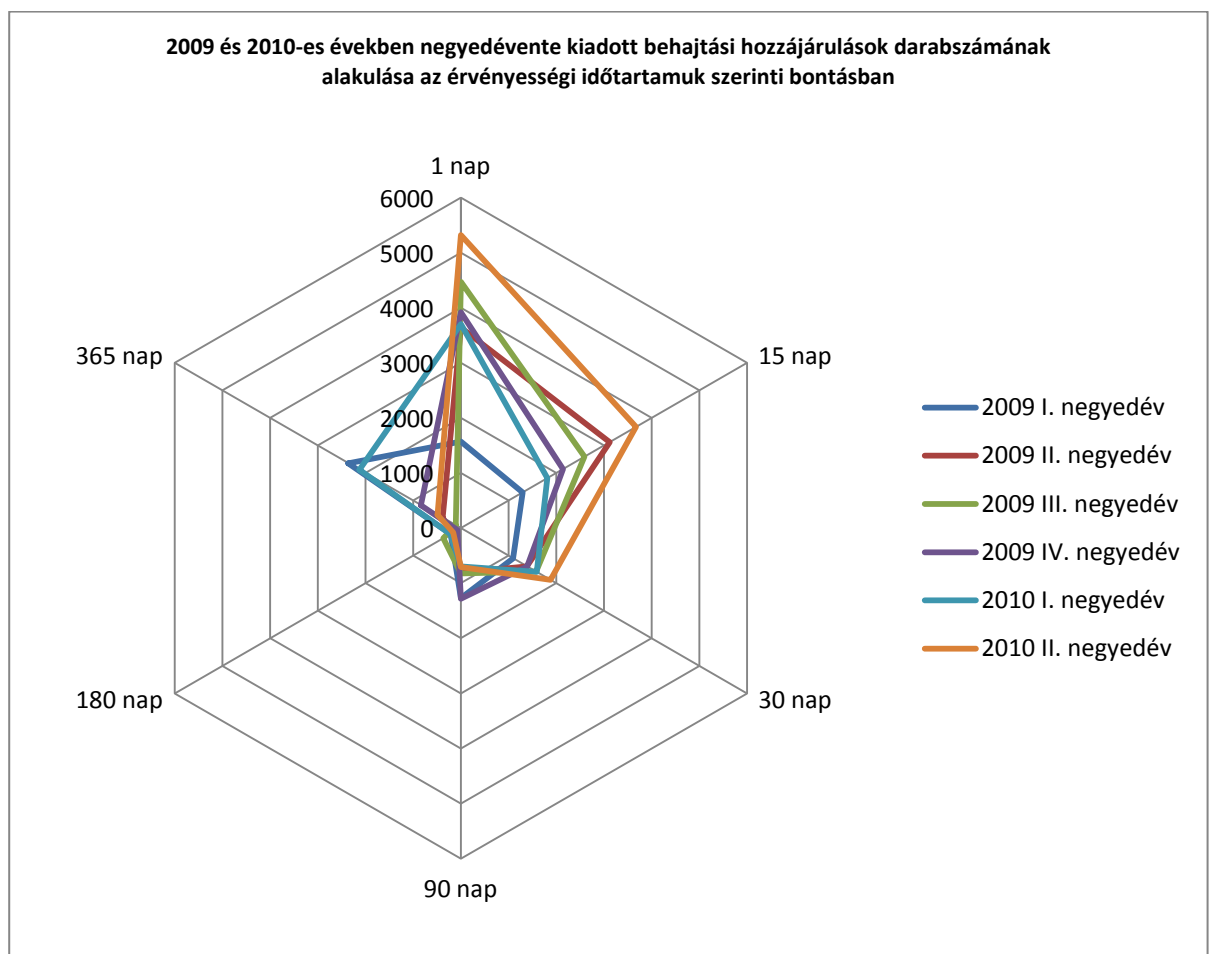


## Kiadott hozzájárulások összetételének és darabszámának alakulása a 2009-es és 2010-es években Budapesten negyedéves bontásban

A kiadott hozzájárulások időbeni elhatárolása a teljesítés napja szerint történt, az osztályközök kialakításánál a gyakorlatban leginkább előforduló hozzájárulás típusok voltak a mérvadóak.

A 2009-es év I. negyedéve és a 2010-es év azonos időszakának összehasonlításából megállapítható, hogy a 2010-es évben ebben az időszakban kiadott hozzájárulások összesített darabszáma megnőtt. Ennek hátterében a szélesebb körű tájékoztatás, valamint a tavalyi szigorodó közúti ellenőrzések most jelentkező hatásai állnak. A szezonális trendnek megfelelően kiugróan magas adott év többi időszakához képest a 180 nap feletti (365 nap) hozzájárulások aránya, ami azonban mind darabszámában, mind arányában kisebb a 2010-es évben, mint a 2009-es évben volt. A súlyponti eltolódás jól tetten érhető az 1. számú ábrán, miszerint a rövidebb érvényességű hozzájárulásának részaránya folyamatos növekedést mutat 2009 I. negyedéve óta. Ennek kiváltó oka a rövidülő ügymeneti idő, és a kedvezményrendszer átalakulása.

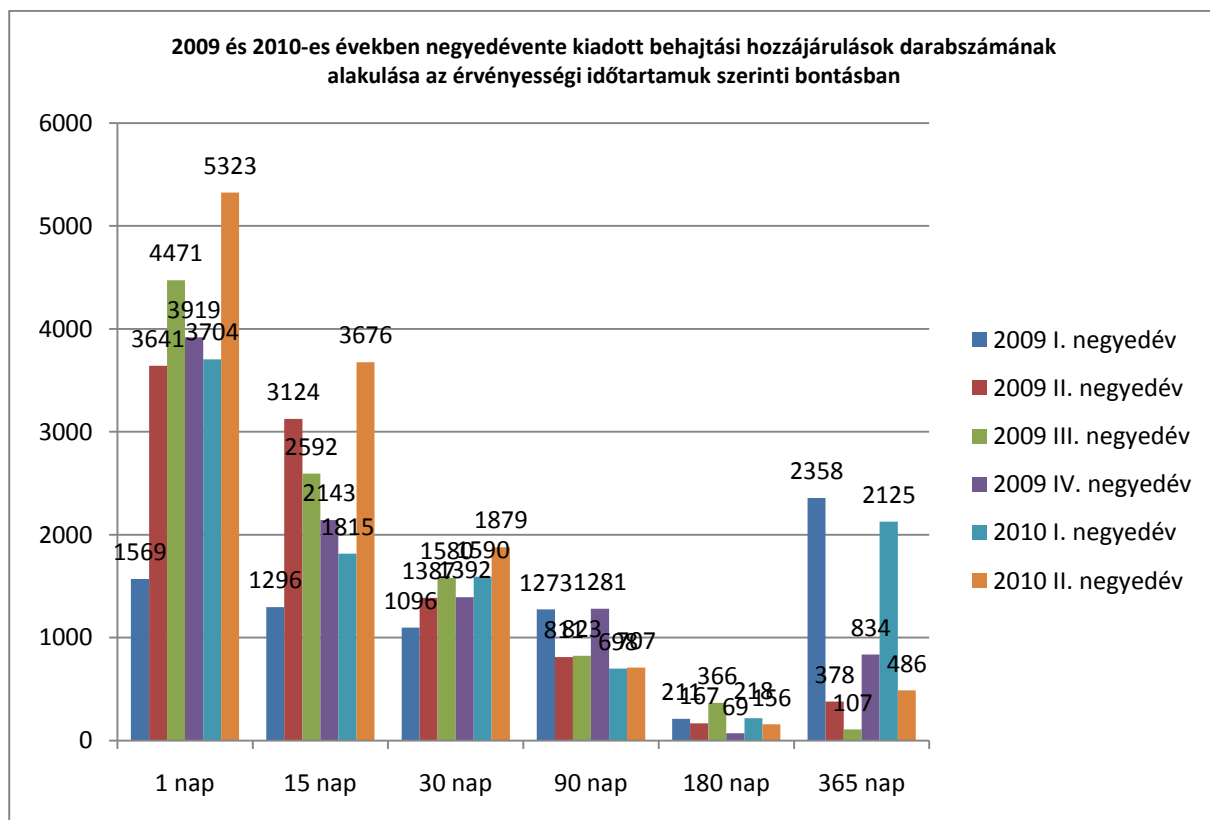


**1. ábra 2009 és 2010-es években negyedévente kiadott behajtási hozzájárulások darabszámának alakulása az érvényességi időtartamuk szerinti bontásban**

A 2009-es év II. félévének és a 2010-es év azonos időszakának hozzájárulás darabszámának összetétele megfelel a szezonális trendnek. A 2010-es év II. felében is folytatódott a hozzájárulás időtartamok rövidülése, mely az egynapos hozzájárulások magas számában csúcsosodik ki, de folyamatos emelkedés mellett ebben a negyedévben tetőzik a 2-30 és a 31-90 napos hozzájárulások darabszáma is. Ezekkel párhuzamosan csökkenést mutat a hosszabb lejáratú hozzájárulások darabszáma és részaránya is az előző negyedévekhez képest.

Összegezve:

A kiadott hozzájárulások darabszámának folyamatos emelkedése mellett azok összetétele a rövidebb lejáratú – kiemelkedik az egynapos hozzájárulások magas száma – hozzájárulások felé tolódik el (2. ábra). Míg előbbi a széleskörű tájékoztatásnak és a tavaly szigorodó közúti ellenőrzéseknek köszönhető, addig utóbbi a rövidülő ügymeneti időnek és az átalakult kedvezményrendszernek tudható be.



2. ábra 2009 és 2010-es években negyedévente kiadott behajtási hozzájárulások darabszámának alakulása az érvényességi időtartamuk szerinti bontásban