

## ELŐTERJESZTÉS

Göd Város Önkormányzata Városfejlesztési Bizottságának;  
2010. évi soron következő ülésére

**Tárgy:** Béke utca 3. sz. alatti Kastély óvoda előtető

**Tisztelt Bizottság!**

### Előzmények

Karaszek Istvánné óvodavezető azzal a kéréssel fordult a Beruházási osztályhoz, hogy adjunk megoldást az óvoda két bejárata és a hozzájuk vezető lépcsők lefedésére. Esős időben az ajtókat áztatja víz, a terasz-burkolat pedig – annak ellenére, hogy kifejezetten csúszásmentes lapokból készült – vizes és különösen fagyos-havas időben nagyon csúszik, balesetveszélyes. Az épület homlokzati kialakítása olyan, hogy középen oromfal néz a terasz felé, kétoldalt pedig az első emeleti teraszok alatti 8 szögletű kiugró. A fölöttük lévő párkányok olyan kis kiülések, hogy nem védik a falat és a nyílászárókat.

### A megoldás

A helyszínt megvizsgálva egy olyan előtető megépítését tartjuk elfogadhatónak, ami a gyönyörű épület látványát alig befolyásolja, illaszkedik az íves nyíláskeretekhez, korlátrácshoz, és egyben funkcióját betöltve véd a csapadék ellen. Egyben igyekeztünk olyan megoldást találni, ami a falazat és a teraszburkolat minimális megbontásával jár (tekintettel a nemrég történt felújításra), és nem is drága.

A mellékelt rajzon látható, hogy a minimálisan szükséges terület lefedéséről van szó. A forma talán furcsának tűnik, de vízelvezetés szempontjából ez adódott ideálisnak, mert a fal mellett nem képződik hózug, az egyetlen tartóláb pedig maga a rozsdamentes acél vízelvezető csatorna (persze tisztító-nyílással és oldalirányú elvezetéssel a sziklakertbe rejtett vízelnyelőhöz). Az így adódott lepke-szerű forma szárnyai átlátszó polikarbonát lemezből készülnek, a konzolok fekete acélszerkezetűek.

Mellékeltek:

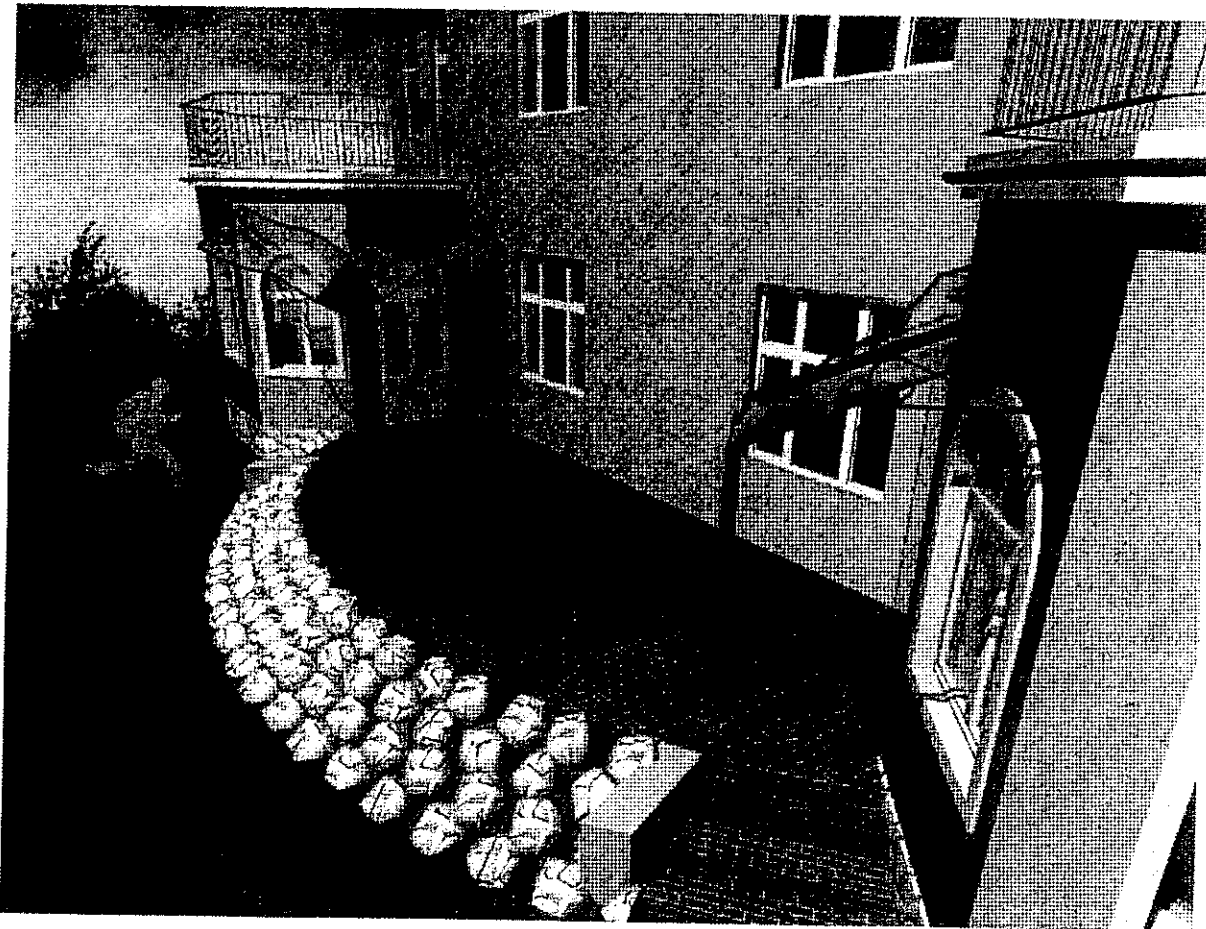
1. Homlokzati fotó
2. Előtető terve (alaprajz és nézet)
3. 3D modell-vázlat

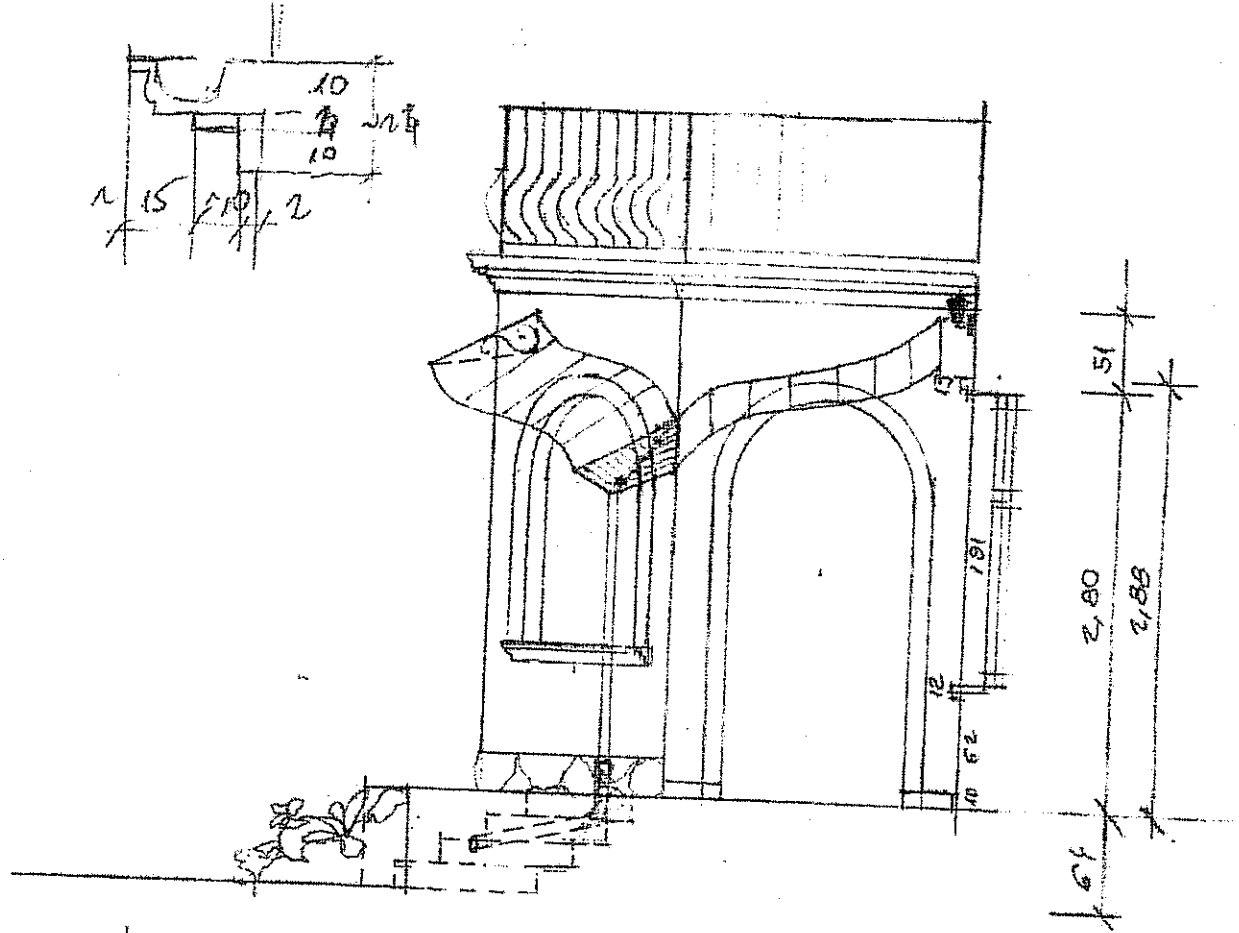
### HATÁROZATI JAVASLAT

Göd Város Önkormányzata Városfejlesztési Bizottsága a Képviselő Testület által átruházott jogkör alapján tulajdonosi hozzájárulását adja az előtető megépítéséhez.  
A tervet a tervzsűri elé be kell vinni.

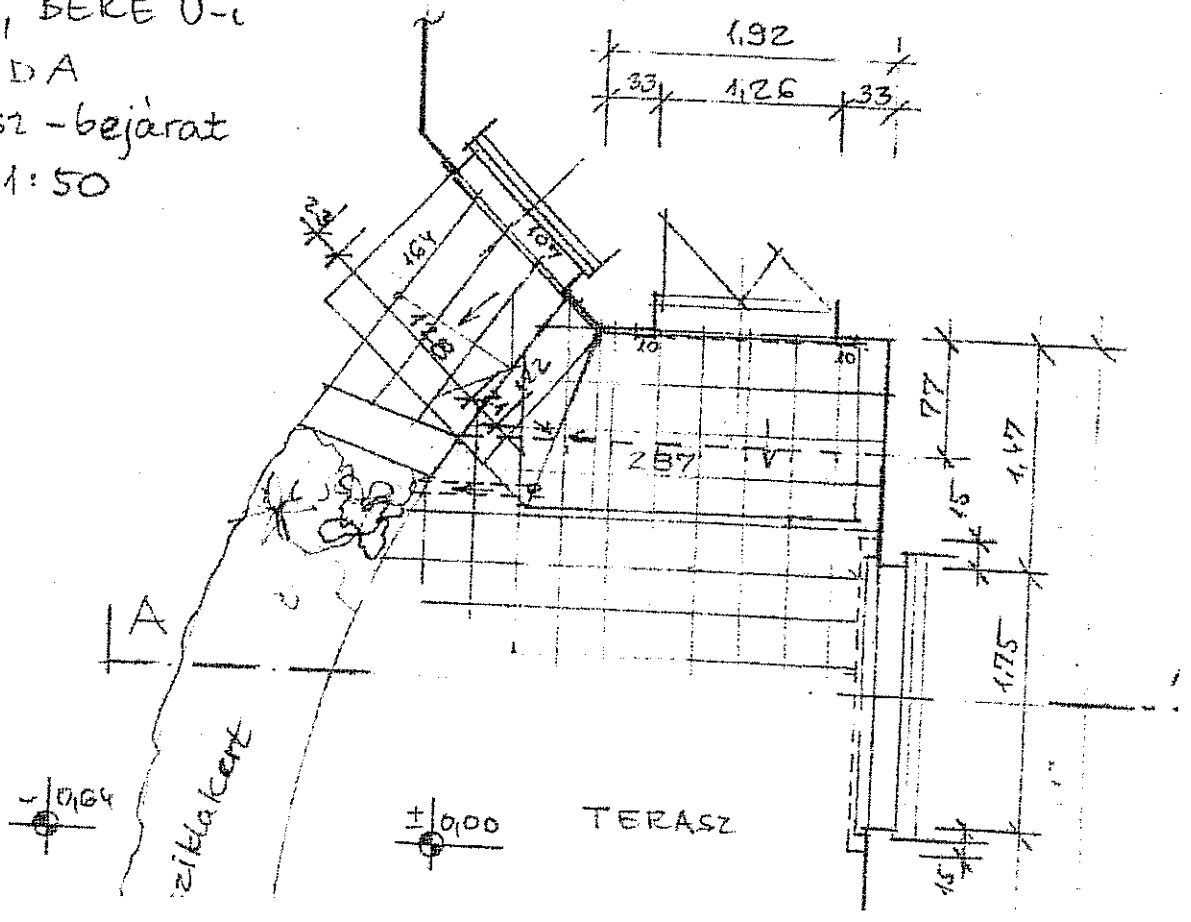
Göd, 2010

Bertáné Tarjányi Judit  
főépítész





GÖD, BÉKE U-i  
 ÓVODA  
 Terasz-bejárat  
 m = 1:50



Göd Város Önkormányzat  
Városfejlesztési Bizottságának  
Elnökétől

**ELŐTERJESZTÉS**

A Képviselő-testület részére

**Tárgy: Kastély Óvoda (Béke utca 3.) clótető építése**

Göd Város Önkormányzatának Városfejlesztési Bizottsága 2010. május 18-i ülésén tárgyalta fenti napirendet és 4 „igen” egyhangú szavazattal az alábbi határozatot hozta:

**Göd Város Önkormányzat Városfejlesztési Bizottsága elfogadásra javasolja a Képviselő-testületnek a 2131 Göd, Béke utca 3. sz. alatti Kastély Óvoda elötetőinek megépítését a főépítész előterjesztésében foglaltak alapján.**

Göd, 2010. május 18.

Melléklet: főépítész (2010. év ....) előterjesztése



Kovacsik Tamás\*  
VfB elnök