

ELŐTERJESZTÉS

**Lajoskomárom Nagyközség Önkormányzat
Képviselő-testületének**

2016. szeptember 26. napján

tartandó

nyílt ülésének

8.)

napirendi pontjához

Lajoskomáromi temető környezetrendezési fejlesztési tanulmányterve

Műszaki leírás

Megrendelő: Lajoskomárom Nagyközség Önkormányzat
8136 Lajoskomárom, Komáromi u.4.

Tervező: Kertművek Kft.
9028 Győr, Régi Veszprémi út 7.

2016. szeptember

1. Előzmények

Lajoskomárom Nagyközség Önkormányzatának megbízásából a település köztemetőjének környezetrendezési fejlesztési tanulmánytervét készítjük el. A temető a 83/1 és 83/2 hrsz-ú telkeken fekszik, azonban a fejlesztés a szomszédos 82/1 és 82/4 hrsz-ú telkeket is érinti, ahol parkolót javaslunk létesíteni. A közforgalom számára nyitott parkoló építése engedélyköteles tevékenység, amelyhez szakági tervek készítése szükséges, és a Fejér Megyei Kormányhivatal Műszaki Engedélyezési és Fogyasztóvédelmi Főosztályának Ütügyi Osztálya engedélyezi.

A tervezéshez szükséges alapadatokat az önkormányzat biztosította. A terv elkészítését helyszíni bejárás előzte meg, ahol a Megrendelő ismertette elvárásait.

2. Meglévő állapot

A temető Lajoskomárom belterületén, a Komáromi utcáról déli irányba leágazó Gesztenyefasor közön található. A Gesztenyefasor köz a helyi védelem alatt álló gesztenyefasoráról kapta nevét, amely a temető keleti és déli oldalán fut. A temető teljes területe a köztemető mellett 5 kisebb részzel egészül ki, amelyek a felekezeti hovatartozás szerint különülnek el. Tanulmányterünkben javaslatot teszünk az egyházi temetők megközelítésének fejlesztésére, azonban ennek kialakítását már nem tartalmazza a tervezői költségbecslésünk.

A Gesztenyefasor köz nyugati oldalán fekszik a köztemető, amelynek bejáratánál áll a ravatalozó. Az épület előtt kis teresedés látható, amelyből a semmiben végződő, félköríves burkolatnyulványok ágaznak el. A teresedés nagy részét utólagosan elhelyezett lábakon álló tető fedi le, amelynek anyaghasználata és arányai sem illenek a ravatalozó épülettömegéhez. A ravatalozó jobb és bal oldala melletti parcellák már beteltek, elkezdődött az épület mögötti terület felhasználása. A köztemető céljára kijelölt terület közel egyharmadát hasznosították. A fennmaradó területen akácos és faiskola található, valamint egy részén mezőgazdasági művelés folyik. A köztemető északi oldalán az elmúlt években kialakított nordic walking pálya murvás burkolata halad el. A terület déli oldalán földút halad, amelynek két oldalán a védett gesztenyefasor folytatódik.

A köztemető jelenleg is használt területe összességében rendezett képet mutat, a meglévő növények karbantartása szükséges. A temetői célokra nem használt területek egyéb felhasználási módjait kétségesnek tartjuk. Az akácos, a faiskola és a termőföldi hasznosítás megszüntetését javasoljuk, és egy egységes temetői kép kialakítását

A köztemetőtől északra, a nordic walking pálya túloldalán a néhány sírhelyből álló baptista temető és a hasonló kiterjedésű zsidó temető található. A baptista temető rendezett képet mutat a sírok körül, de távolabbi környezete elhanyagolt. A távolabbi környezetbe tartozik a zsidó temető is, amelynek sírhelyeit benőtte a bozót és az aljnövényzet, így megközelíthetetlené váltak.

A többi felekezet temetője a Gesztenyefasor köz keleti oldalán fekszik. Északról a sort a református temető nyitja, amelyet szinte teljesen benőtt a szomszédos erdő. Néhány ösvényen

be lehet jutni a sírokhoz, de nem lehet körbe járni azokat. A következő az evangélikus temető, amely az összes felekezeti temető közül a legnagyobb kiterjedésű. Ez a temetőrész nagy részben betelt. Terjeszkedési irányt a tőle keletre fekvő erdő jelenthet, ahol számos régi fejfát találhatunk most is. A gyepet rendszeresen kaszálják. A területet a katolikus temető zárja szorosan egymás mellé helyezett sírjaival, ahol viszonylagos rendezettséget találunk.

Az egyházi temetők összképe vegyes. Az evangélikus és a katolikus temető magában elfogadható képet mutat, de környezetük és a köztük húzódó határsáv rendezetlen. Valószínűleg minden egyház a maga területével foglalkozik, de az egységes megjelenéssel nem. Ezzel magyarázható a baptista, a zsidó és a református temetők mellőzött állapot, hiszen ezek az egyházak már nincsenek jelen Lajoskomáromban.

3. Tervezett állapot

Elsődleges feladatunk a köztemető és környezetének rendezése (K-01 tervlap), amely mellett javaslatot adunk az egyházi temetők megközelítésének javítására (K-02 tervlap) is.

3.1. Köztemető

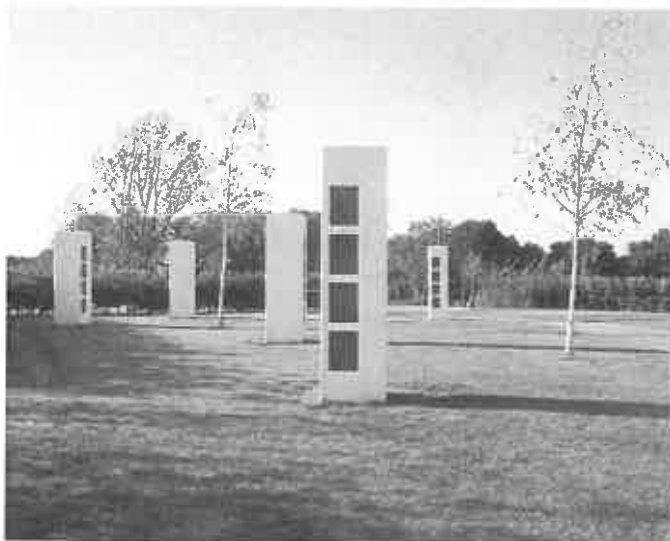
A köztemető főbejáratát meglévő helyén megtartjuk: a Gesztenyefasor köz felől nyílik a ravatalozóval szemben. A bevezető utat kiszélesítjük, a ravatalozó előtti tér kontúrját átalakítjuk. Javasoljuk a meglévő tető cseréjét egy visszafogottabb megjelenésű tetőre, amely hagyja érvényesülni a ravatalozó épületét.

A ravatalozó előtti térről északi irányban gyalogos és gépkocsi forgalom lebonyolítására alkalmas, térkő burkolatú, szélesebb sétány indul, amely a ravatalozó mögött tér vissza önmagába. A ravatalozó déli oldalán keskenyebb sétaút köti össze a sétányt a térrel. A temetőbe sokan érkeznek kerékpáron, ezért a ravatalozótól északnyugatra kerékpártárolókat helyezünk el. A tervezett sétány vonalvezetése megadja a temető új szerkezetét.



(Javasolt térkő típusok megjelenése.)

Az ívekből álló sétány által körülvett terület az urnás és urnafalas temetkezés helyét jelöli ki, amely alól a ravatalozóhoz közel eső parcella jelent kivételt, ahol az elmúlt években már megkezdték a koporsós temetkezést, így ezt nem bolygatjuk. Az urnás temetkezés területén a gyepfelületben ligetesen elszórt facsoportokat helyezünk el, amelyek kellő árnyékot biztosítanak a jövőben. Az urnafalas temetkezés számára murva burkolatú, ovális alaprajzú teret jelölünk ki, ahol az urnáknak helyet adó falak kisebb egységekben jelennek meg.



A belső rész meghatározó kerti eleme a ravatalozó mögül induló kettős fasor, amely vadgesztenyéből és hársakból áll. A két fasor között néhány magonc felnövekedett, amelyeket el kell távolítani. A kettős fasor alatt tipegőkből sétautat alakítunk ki, amely egy keresztirányú murvás sétaútban végződik. Ez a területrész a pihenés, elmélyülés helye, ahol padokat is elhelyezünk.

A tervezett széles sétány külső oldalán kapnak helyet a koporsós temetkezés parcellái. A parcellák igazodnak az íves formához. A köztük lévő határt sugár irányú fasorok jelzik, de burkolatot már nem építünk közöttük, gyepen közelíthetők meg a sírhelyek. A sétány mellett vízvételi helyeket alakítunk ki, felhasználva a már meglévőket.

A terület szélén murva burkolatú gazdasági út halad, amely a temető délnyugati sarkában lévő gazdasági bejáratot köti össze az urnás temetkezés helyével és a ravatalozó előtti térrel. A gazdasági út mellett helyezzük el a hulladéklerakókat. A telekhatáron széles, kétszintes növénytakarást telepítünk, amely magas, határoló cserjékből és lombhullató fákból áll. A K-01 sz. tervlap tartalmazza a javasolt fák jegyzékét. A fákat sorszámmal jelöltük a helyszínrajzon.

A temető rendezéséhez kapcsolódóan parkoló létesítését javasoljuk, amelynek építése engedélyköteles tevékenység, így szakági tervek készítése szükséges. A létesítménnyel kapcsolatban a Fejér Megyei Kormányhivatal Műszaki Engedélyezési és Fogyasztóvédelmi Főosztályának Ütügyi Osztályán engedélyezési eljárást kell lefolytatni.

A parkoló helyét a temető déli határán kívül, a meglévő földút két oldalán javasoljuk kialakítani. A tervezés során elsődleges szempontot jelent a földút két oldalán található védett vadgesztenye fasor fainak megtartása. Javaslatunk értelmében a meglévő földút helyén murva burkolatú

gyalogos utat alakítunk ki, amelynek mindkét oldalán merőleges parkoló állások kapnak helyet egy-egy szerviz úttal. A parkolókhöz vezető szerviz utak a Gesztenyefasor közhöz csatlakoznak. Az északi oldal parkoló egysége nyugati irányban tovább bővíthető, ha igény mutatkozik rá. A parkoló létesítéséhez egy vadgesztenyefát sem kell kivágni, azonban 5 db fenyőt igen.

A köztemető tágabb környezetéhez tartozik a baptista és zsidó temetők területe. Megközelítésüket az újonnan létesült nordic walking pályáról tudjuk megoldani, amely a köztemető és a felekezeti temetők között halad. Az eltérő funkciók elkülönítése érdekében növénytakarást hozunk létre. Magas cserjékből sövényt telepítünk a köztemető, a baptista, a zsidó temető és a nordic walking pálya közé. A sövény a baptista temető után kifut a nordic walking pálya széléig, így kaput képezve a temetők és a sportlétesítmény között. A felekezeti temetők területén el kell távolítani a magasra nőtt aljnövényzete és a bozótost. Környezetüktől sövényrel választjuk le azokat.

3.2. Egyházi temetők (református, evangélikus, katolikus)

A Gesztenyefasor köz keleti oldalán található 3 felekezeti (református, evangélikus, katolikus) temető állapotának javítására tett javaslatunkat a K-02 tervlap tartalmazza. A szóban forgó terület nem önkormányzati tulajdon, ezért javaslatunk megvalósításához az érintett egyházak beleegyezése és anyagi ráfordítása szükséges. Jelen dokumentáció csak vázlatosan foglalkozik a területtel, a tervezői költségbeclés nem tartalmazza a szükséges munkálatokat.

A különböző felekezetek temetőit egy gépkocsi forgalom számára is alkalmas úttal javasoljuk összekötni. Az út nyomvonalát meghatározza a parcellák kiosztása. Egy szélesebb út számára az evangélikus temető két végében fenntartott földút helyén, és az emlékmű keleti oldalán található kettős fasor között marad hely. Keleti oldalon a kiosztott parcellák és a meglévő erdő határán nyílik lehetőség arra, hogy egy út számára területet különítsünk el. A köztemető bejáratával szemben keskeny utat vezetünk a meglévő sírok között, amelynek végében pihenő teret alakítunk ki padokkal. A pihenő tér mellett emlékhelyet létesítünk.

Az erdő visszaszorításával ovális teresedés jön létre, ahová az erdőben megtalálható régi fejfákat helyezzük el. Az evangélikus temető szükséges bővítése szintén ebben az irányban történhet meg. Az evangélikus temetőhöz hasonlóan a katolikus temető is kezdi elérni befogadó képességének határát. A katolikus temető szintén a keleti oldalon lévő erdő kárára tud terjeszkedni.



Az evangélikus temetőtől északra fekvő református temető felett már átvette az uralmat a természet. Az erdő teljesen benőtte, két keskeny ösvényen lehet néhány sírhoz eljutni, de körbejárni már nem lehetséges. Ennek a területnek javasoljuk teljes kitisztítását és gyalogút építését.

2016.szeptember. 5.

TERVJEGYZÉK

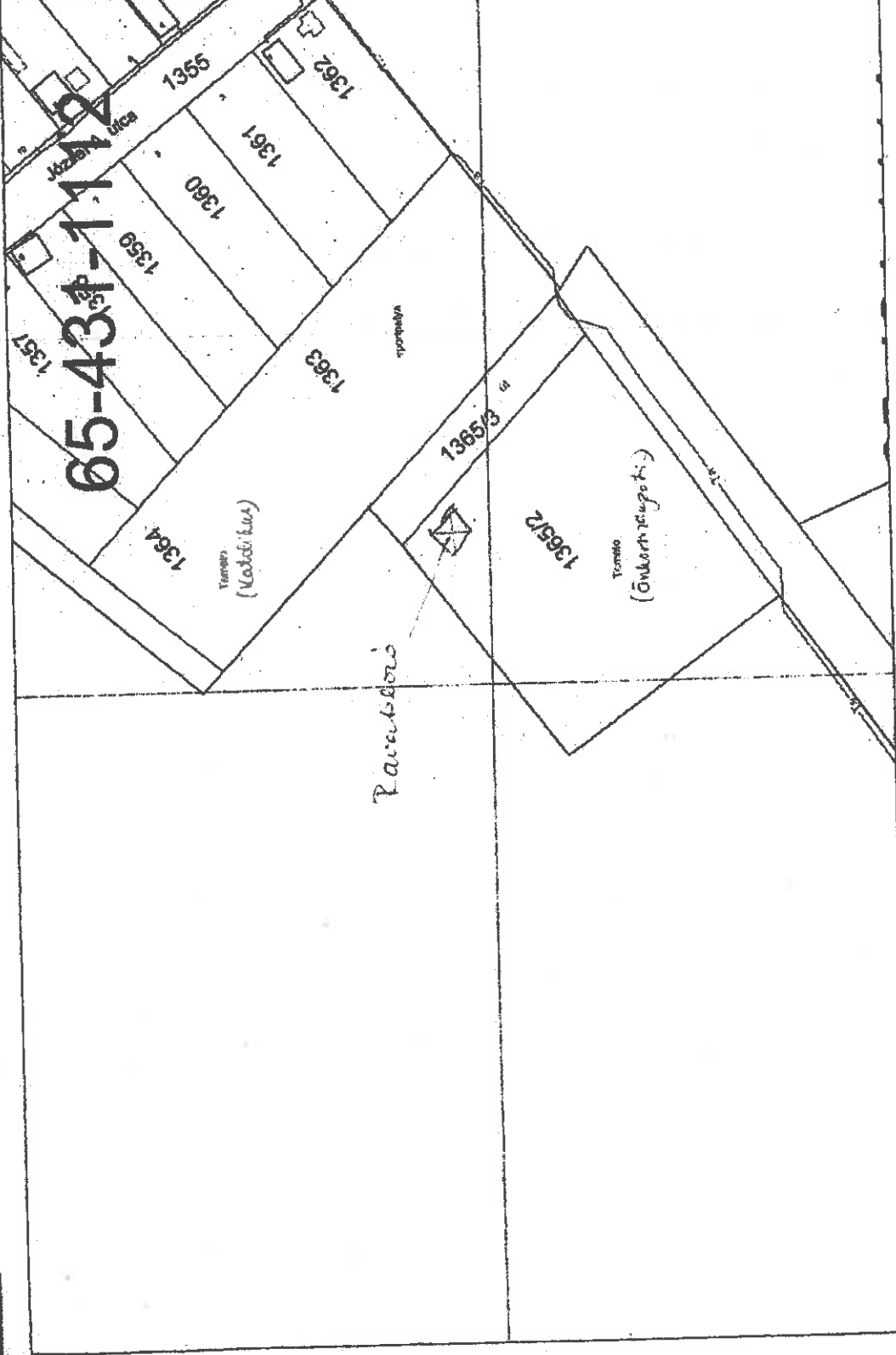
K-01	Köztemető környezetrendezési terve	M=1:500
K-02	Általános környezetrendezési terv	M=1:1000

Hencz Helga
felelős tervező,
okl. kert- és tájépítésmérnök
K1-08-0394/05

Nusser Gabriella
okl. tájépítésmérnök
K/2 08-0493

Lajoskomárom

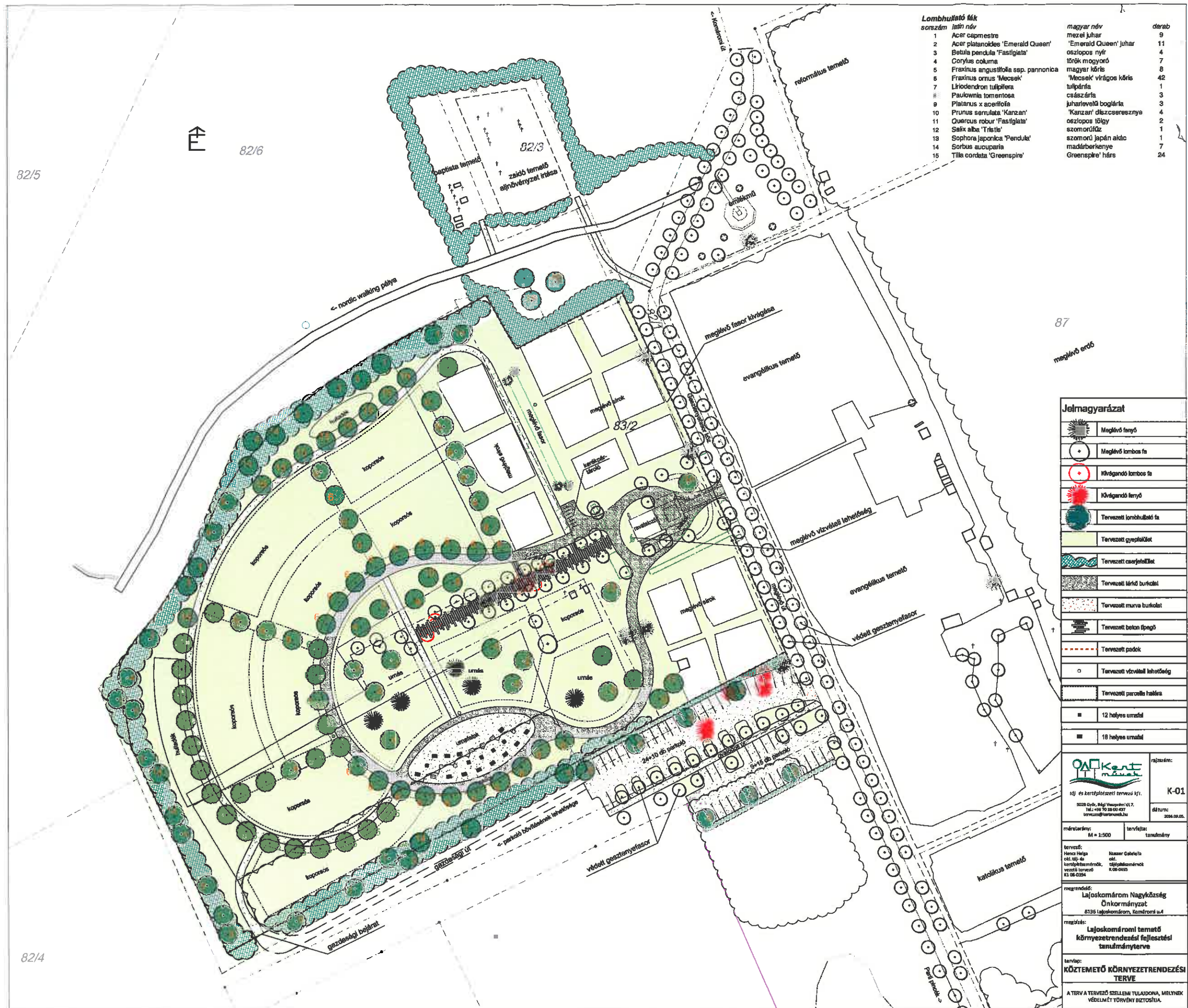
Jelmagyarázat
Objektum
Tej_balvány



1:1858.81

Lajoskomárom; KÖZEPBŐRŐK/D

2014.01.30 10:30:55



Lombhullató fák			
sorszám	latin név	magyar név	darab
1	Acer capmestre	mezél juhar	9
2	Acer platanoides 'Emerald Queen'	'Emerald Queen' juhar	11
3	Betula pendula 'Fastigiata'	oszlopos nyír	4
4	Corylus colurna	török magyorró	7
5	Fraxinus angustifolia ssp. pannonica	magyar kőris	8
6	Fraxinus ornus 'Mecsek'	'Mecsek' virágos kőris	42
7	Liriodendron tulipifera	tulipánfa	1
8	Paulownia tomentosa	császárfű	3
9	Platanus x acerifolia	juharlevelű boglárka	3
10	Prunus serrulata 'Kanzan'	'Kanzan' díszcseresznye	4
11	Quercus robur 'Fastigiata'	oszlopos tölgy	2
12	Salix alba 'Tristis'	szomorúfűz	1
13	Sophora japonica 'Pendula'	szomorú japán akác	1
14	Sorbus aucuparia	madárberkenye	7
15	Tilia cordata 'Greenspire'	Greenspire' hárs	24

Jelmagyarázat

	Meglévő fenyő
	Meglévő lombos fa
	Kivágandó lombos fa
	Kivágandó fenyő
	Tervezett lombhullató fa
	Tervezett gyepszéklet
	Tervezett cserjefűzőlet
	Tervezett lértő burkolat
	Tervezett murva burkolat
	Tervezett beton építő
	Tervezett padok
	Tervezett vízvétel lehetőség
	Tervezett parcella határa
	12 helyes urnafel
	18 helyes urnafel

OAK Kertművelés Kft.
KÖZ- és kertépítészeti tervező Kft.
1028 Győr, Magyar Vágy utca 11. 7.
Tel.: +36 96 36 01 037
tervezes@oaktervezes.hu

rajtszám:
K-01

dátum:
2024.09.05.

méretarány: M = 1:500	tervlejtés: tanulmány
tervező: Hercs Béla 061-10-46- tervezes@oaktervezes.hu vezető tervező: K. 05-0430 K1 08-0204	alkotó: Káncs Gabriella 061-10-46- tervezes@oaktervezes.hu K. 05-0430
megrendelő: Lajoskomárom Nagyközség Önkormányzat 8336 Lajoskomárom, Komáromi u.4	
megnevezés: Lajoskomáromi temető környezetrendezési fejlesztési tanulmányterve	
tervlejtés: KÖZTETEMŐ KÖRNYEZETRENDEZÉSI TERVE	
A TERV A TERVEZŐ SZELLEMI TULAJDONA, MELYNK VÉDELMI ÉS TÖRVÉNY BIZTOSÍTVA.	