

Tájékoztató  
Dévaványa Város Önkormányzat Képviselő-testületének  
2015. március 26-án tartandó ülésére

**Tárgy:** Ravatalozó épületének felújítása, átalakítása, új irodahelyiség kialakítása

Tisztelt Képviselő-testület!

A temető üzemeltetője, a Gyulai Pietas Kft. azzal a kéressel fordult önkormányzatunkhoz, hogy vizsgáljuk meg annak lehetőségét, hogy kialakítható lenne-e a ravatalozó épületében egy olyan irodahelyiség, amelyben a temetkezéssel kapcsolatos ügyintézés tudnák lebonyolítani, így a szolgáltatást igénybe vevők egyszerűbben tudnák az ügyeiket intézni, illetve a vállalkozás könnyebben tudná a temető területén lévő munkálatokat koordinálni.

A vállalkozóval az ügyben helyszíni bejárást tartottunk, ahol megbeszélésre került, hol és hogyan lehet egy irodahelyiséget kialakítani, melyet az előterjesztésemhez mellékelt tervlapokon kívánok bemutatni.

Kérem a Tisztelt Képviselő-testületet, hogy tájékoztatómat megtárgyalni szíveskedjenek.

Dévaványa, 2015. március 20.

  
Fekete László  
műszaki irodavezető

**Feke László**  
**Okl. építész üzemmérnök**  
5510 Dévaványa, Árpád u. 49.  
Tel.:30/619-0153

Név : Dévaványa Város Önkormányzata

Cím : 5510 Hősök tere 1.

Kelt: 2015.03.20.

A munka leírása:  
Ravatalozó épületében iroda és bemutatóterem  
kialakításának költségbeclése.

Készült:  
Az ÖN rendszerében 2015. március 1-i áron.

Költségvetés főösszesítő

Megnevezés	Anyagköltség	Díjköltség
1. Építmény közvetlen költsége	666.794	438.753
1.1 Közvetlen önköltség összesen	666.794	438.753
2.1 ÁFA vetítési alap		1.105.547
2.2 Áfa	27.00%	298.498
3. A munka ára		1.404.045



Alíírás

Ssz.	Tételszám Tételkiírás	Egységre jutó (HUF)		A tétel ára összesen (HUF)	
		Anyag	Munkadíj	Anyag	Munkadíj
1	<b>15-006-1.1.1.1 (1) ÖN</b> Vasbeton gerendák, keretgerendák zsaluzatát alátámasztó állvány 1500 kg/m <sup>2</sup> terhelésig, vízszintes vagy ferde, 6,01- 8,00 m magasság között 3 m	1.056	4.200	3.168	12.600
2	<b>15-012-37 (58) ÖN</b> Kéményfalazó állvány készítése ferde tetőn, pallóterítéssel, korláttal, lábdeszkával, 5 m <sup>2</sup> /db munkaszint felületig 2 db	2.702	11.535	5.404	23.070
3	<b>21-003-5.1.1.2 (23) ÖN</b> Munkaárok földkiemelése közművesített területen, kézi erővel, bármely konzisztenciájú talajban, dúcolás nélkül, 2,0 m <sup>2</sup> szelvényig, III. talajosztály 0,73 m <sup>3</sup>	0	3.135	0	2.289
4	<b>21-011-11.1 (21) ÖN</b> Építési törmelék konténeres elszállítása, lerakása, lerakóhelyi díjjal, 3,0 m <sup>3</sup> -es konténerbe 1 db	20.000	0	20.000	0
5	<b>23-003-3-0112210 (5) ÖN</b> Vasbeton sáv-, talp-, lemez- vagy gerendaalap készítése helyszínen kevert .....minőségű betonból C12/15 - X0b(H) képlékeny kavicsbeton keverék CEM 32,5 pc. D <sub>max</sub> = 16 mm, m = 6,5 finomsági modulussal 0,73 m <sup>3</sup>	20.000	4.965	14.600	3.624
6	<b>31-000-6.2.1 (33) ÖN</b> Vasbeton gerendák bontása, 400-750 cm <sup>2</sup> keresztmetszet között, C16/20 betonminőségig 0,125 m <sup>3</sup>	0	37.395	0	4.674
7	<b>31-000-13.2 (69) ÖN</b> Beton aljzatok, járdák bontása 10 cm vastagságig, kavicsbetonból, salakbetonból 0,56 m <sup>2</sup>	0	1.830	0	1.025

Ssz.	Tételszám Tételkiírás	Egységre jutó (HUF)		A tétel ára összesen (HUF)	
		Anyag	Munkadíj	Anyag	Munkadíj
12	<b>32-002-1.1.1-0121013 (1) ÖN</b> Előregyártott azonnal terhelhető nyílásáthidaló elhelyezése (válaszfal áthidalók is), tartószerkezetre, csomóponti kötés nélkül, falazat szélességű áthidaló elemekből vagy több elem egymás mellé sorolásával, a teherhordó falváll előkészítésével, kiegészítő hőszigetelés elhelyezése nélkül, 0,10 t/db tömegig, égetett agyag-kerámia köpenyes nyílásáthidaló BAKONYTHERM 12 kerámia burkolatú nyílásáthidaló, 1,50 m, Cikkszám: ÁTH02 <b>3 db</b>	<b>1.814</b>	<b>1.485</b>	<b>5.442</b>	<b>4.455</b>
13	<b>33-000-21.1.1.1.1 (19) ÖN</b> Válaszfal bontása, égetett agyag-kerámia termékekből, erősítő pillérrel vagy erősítő pillér nélkül falazva, kisméretű, mészhomok, magasított vagy nagyméretű téglából, 15 cm vastagságig, falazó, cementes mészhabarcából falazva <b>19,83 m2</b>	<b>0</b>	<b>915</b>	<b>0</b>	<b>18.144</b>
14	<b>33-000-31.1.1 (30) ÖN</b> Nyílásbontás, égetett-agyag kerámia teherhordó, tömör téglafalban <b>1,825 m3</b>	<b>0</b>	<b>15.600</b>	<b>0</b>	<b>28.470</b>
15	<b>33-001-1.1.1.1.1.3-3110001 (3) ÖN</b> Teherhordó és kitöltő falazat készítése, égetett agyag-kerámia termékekből, normál elemekből, 240-250 mm falvastagságban, 250x120x65 mm-es méretű kisméretű tömör téglából vagy kevéslyukú téglából, falazó cementhabarcsba falazva Kisméretű tömör téglá 250x120x65 mm nsz. M 10 (Hf100-c) falazó cementhabarcs <b>0,35 m3</b>	<b>36.518</b>	<b>14.055</b>	<b>12.781</b>	<b>4.919</b>

Ssz.	Tételszám Tételkiírás	Egységre jutó (HUF)		A tétel ára összesen (HUF)	
		Anyag	Munkadíj	Anyag	Munkadíj
22	36-090-1.3.1.1-0550030 (7) ÖN Vakolatjavítás mennyezetén, sík vasbeton téglabetétes, téglatalcás födémen, íves boltozaton vagy építőelemen a meglazult, sérült vakolat leverésével, hiánypótlás 5% alatt Hvb4-mc, beltéri, vakoló, cementes mészhabarcos mészpéppel 1 m <sup>2</sup>	218	2.745	218	2.745
23	37-000-1.1 (1) ÖN Kémények bontása, épületen belül 0,79 m <sup>3</sup>	0	10.695	0	8.449
24	37-001-1.1-0110001 (1) ÖN Falazott kéménypillér kályhafűtéshez, kisméretű téglából, 750 cm <sup>2</sup> kürtő belméretig, falazó, cementes mészhabarcosba falazva, épületen belül Kisméretű tömör téglá 250x120x65 mm nagyszilárdságú M 1 (Hf10-mc) falazó, cementes mészhabarcos 0,55 m <sup>3</sup>	32.560	17.355	17.908	9.545
25	37-021-1.2.1-0913175 (5) ÖN Kémény- és szellőzőtartozékok, kéménytisztító vagy koromzsákajtó elhelyezése nyílásvéssel KREA tisztítóajtó, Cikkszám: KREA160-200 1 db	9.251	1.140	9.251	1.140
26	37-021-1.3.1-0240573 (7) ÖN Kémény- és szellőzőtartozékok, falihüvely elhelyezése nyílásvéssel KUN-THERM falihüvely alumíniumból, 110 mm 1 db	205	525	205	525
27	39-001-1.1.1.2-0120012 (2) ÖN CW fém vázszerkezetre szerelt válaszfal hőszigeteléssel, csavarfejek és illesztések glettelve (Q2), 2 x 1 rtg. normál, 12,5 mm vtg. gipszkarton borítással, egyszeres, CW 75-06 mm vtg. tartóvázzal RIGIPS normál építőlemez RB 12,5 mm, ásványi szálas hőszigetelés 9,04 m <sup>2</sup>	3.283	1.740	29.678	15.730

Ssz.	Tételszám Tételkiírás	Egységre jutó (HUF)		A tétel ára összesen (HUF)			
		Anyag	Munkadíj	Anyag	Munkadíj		
32	<b>42-022-1.1.1.2.1.1-0212003 (9) ÖN</b> Padlóburkolat készítése, beltérben, téglá, beton, vakolt alapfelületen, gres, kőporcelán lappal, kötésben vagy hálósan, 3-5 mm vtg. ragasztóba rakva, 1-10 mm fugaszélességgel, 20x20 - 40x40 cm közötti lapmérettel LB-Knauf GRES/Gres ragasztó, EN 12004 szerinti C2T minősítéssel, kül- és beltérbe, fagyálló, padlófűtéshez is, Cikkszám: K00617801 LB-Knauf Colorin flex fugázó, EN 13888 szerinti CG2 minősítéssel, fehér, Cikkszám: K00630***	10,11	m <sup>2</sup>	4.747	2.535	47.992	25.629
33	<b>42-022-2.1.2.1.1-0212003 (311) ÖN</b> Lábazatburkolat készítése, beltérben, gres, kőporcelán lappal, egyenes, egysoros kivitelben, 3-5 mm ragasztóba rakva, 1-10 mm fugaszélességgel, 10 cm magasságig, 20x20 - 40x40 cm közötti lapmérettel LB-Knauf GRES/Gres ragasztó, EN 12004 szerinti C2T minősítéssel, kül- és beltérbe, fagyálló, padlófűtéshez is, Cikkszám: K00617801 LB-Knauf Colorin flex fugázó, EN 13888 szerinti CG2 minősítéssel, fehér, Cikkszám: K00630***	13,04	m	499	510	6.507	6.650
34	<b>43-000-7 (7) ÖN</b> Szegélyek, párkány könyöklő bontása, 100 cm kiterített szélességig	1,2	m	0	735	0	882
35	<b>44-000-1.1 (1) ÖN</b> Fa nyílászáró szerkezetek bontása, ajtó, ablak vagy kapu, 2,00 m <sup>2</sup> -ig	7,57	m <sup>2</sup>	0	825	0	6.245

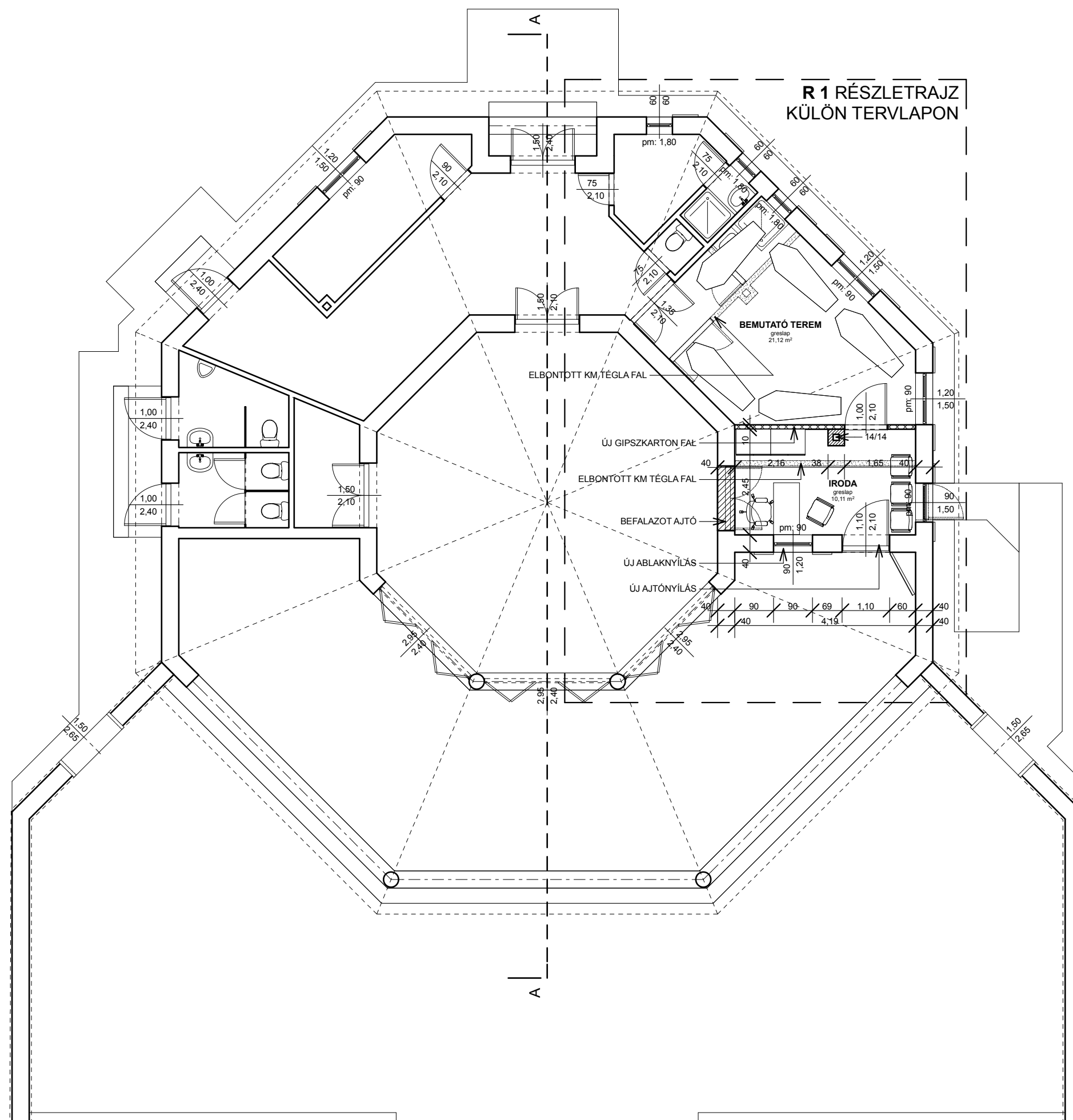
Ssz.	Tételszám Tételkiírás	Egységre jutó (HUF)		A tétel ára összesen (HUF)	
		Anyag	Munkadíj	Anyag	Munkadíj
40	44-002-1.4.1.2-0121013 (20) ÖN Fa kültéri nyílászárók, zsalutábla elhelyezése tokkal, fix lamellával, (szerelvényezéssel), egyszárnyú 1,01-1,80 m <sup>2</sup> között Egyszárnyú fa zsalutábla, fix lamellával, 90x120 cm 1 db	41.580	1.575	41.580	1.575
41	44-002-1.4.1.2-0121014 (20) ÖN Fa kültéri nyílászárók, zsalutábla elhelyezése tokkal, fix lamellával, (szerelvényezéssel), egyszárnyú 1,01-1,80 m <sup>2</sup> között Egyszárnyú fa zsalutábla, fix lamellával, 90x150 cm 1 db	51.970	1.575	51.970	1.575
42	45-000-1.1.2 (2) ÖN Fém nyílászáró szerkezetek bontása, ajtó, ablak, kapu, 1,01-2,00 m <sup>2</sup> felület között 1,66 m <sup>2</sup>	0	1.995	0	3.312
43	47-000-1.7.1.1 (25) ÖN Belső festéseknél felület előkészítése, részmunkák; előfestés, bármilyen padozatú helyiségben, tagolatlan felületen 0,82 100 m <sup>2</sup>	6.322	9.585	5.184	7.860
44	47-000-1.99.1.2.1.1-0218023 (166) ÖN Belső festéseknél felület előkészítése, részmunkák; felület glettelése zsákos kiserelésű anyagból (alapozóval, sarokvédelemmel), bármilyen padozatú helyiségben, vakolt felületen, 1,5 mm vastagságban tagolatlan felületen RIGIPS RIMANO 0-3 belsőtéri nagyszilárdságú glettelőgipsz 18 m <sup>2</sup>	671	765	12.078	13.770
45	47-000-7.2.2.2-0152801 (136) ÖN Fafelületek mázolásának előkészítő és részmunkái; fafelület beeresztő alapozása egy rétegben, oldószeres alapozóval, tagolt felületen Sadolin Base alapozó, EAN: 5904078059159 27,5 m <sup>2</sup>	257	225	7.068	6.188

Ssz.	Tételszám Tételkiírás	Egységre jutó (HUF)		A tétel ára összesen (HUF)		
		Anyag	Munkadíj	Anyag	Munkadíj	
51	48-007-21.1.1.2-0090736 (37) ÖN Külső fal; homlokzati fal hő- és hangszigetelése, fálazott vagy monolit vasbeton szerkezeten, függőleges felületen, (rögzítés külön tételben) vékonyvakolat alatti méretstabil expandált polisztirolhab lemezzel ISOVER EPS 80 H 5 polisztirolhab lemez 50 mm, $\lambda_D = 0,039$ (W/mK) 1000*500 mm lemezméret, egyenes él	4 m <sup>2</sup>	1.552	675	6.208	2.700
<b>Munkanem összesen:</b>					<b>666.794</b>	<b>438.753</b>

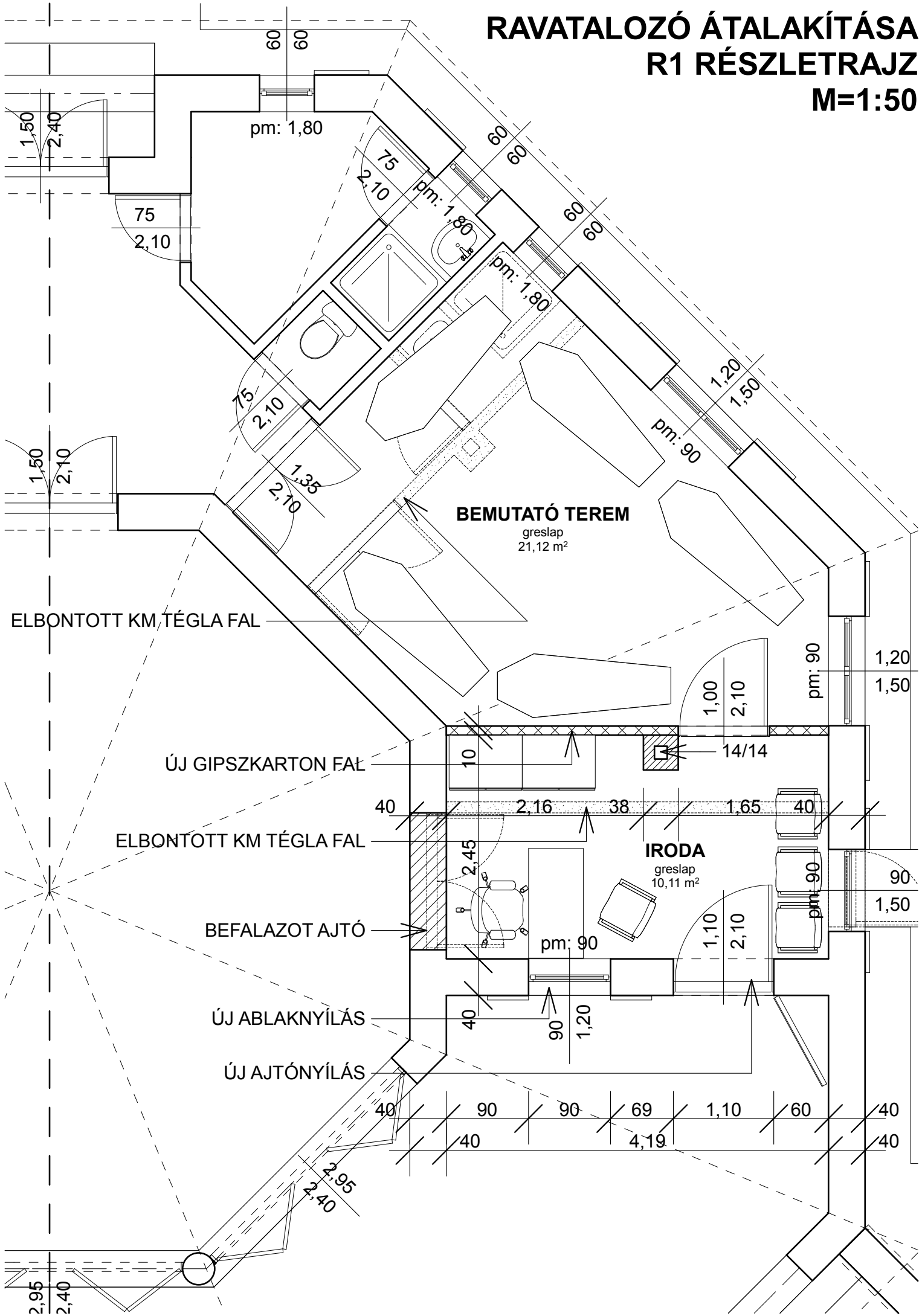


# RAVATALOZÓ ÁTALAKÍTÁSA M=1:100

## IRODA ÉS BEMUTATÓ TEREM KIALAKÍTÁSA



# RAVATALOZÓ ÁTALAKÍTÁSA R1 RÉSZLETRAJZ M=1:50



pm: 1,80

75  
2,10

pm: 1,80

75  
2,10

75  
2,10

1,35  
2,10

**BEMUTATÓ TEREM**

greslap  
21,12 m<sup>2</sup>

ELBONTOTT KM TÉGLA FAL

ÚJ GIPSZKARTON FAL

ELBONTOTT KM TÉGLA FAL

BEFALAZOT AJTÓ

ÚJ ABLAKNYÍLÁS

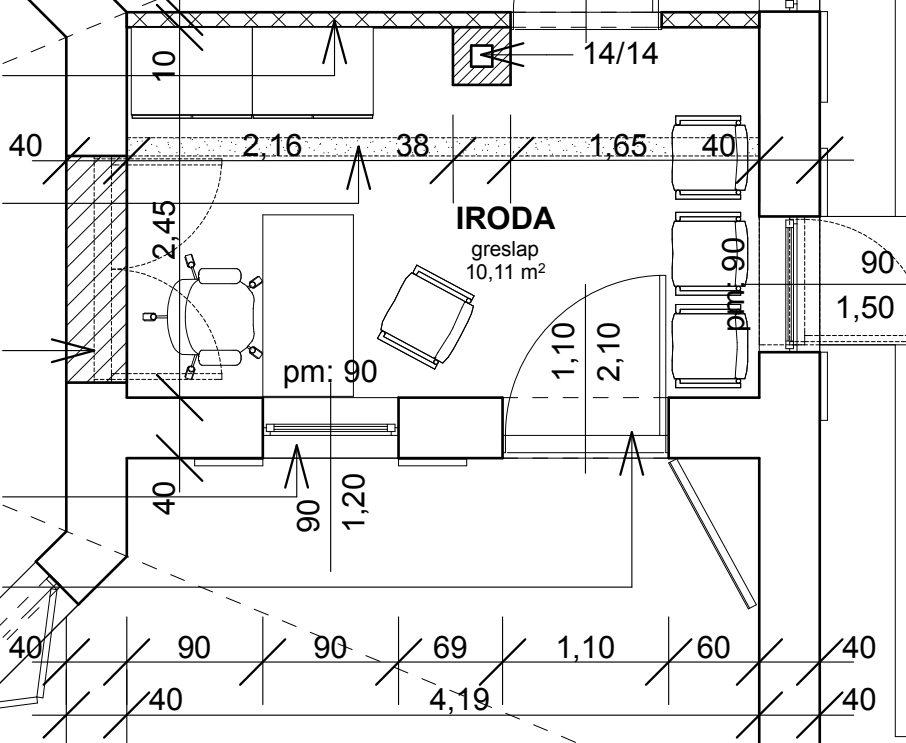
ÚJ AJTÓNYÍLÁS

**IRODA**

greslap  
10,11 m<sup>2</sup>

2,95  
2,40

2,95  
2,40



40

2,16

38

1,65

40

2,45

pm: 90

1,10

2,10

90

90

69

1,10

60

40

40

4,19

40

1,00

2,10

pm: 90

1,20

1,50

90

1,50

1,20

1,50

pm: 90

1,50  
2,40

1,50  
2,10

60  
60

60  
60

60  
60

2,95  
2,40